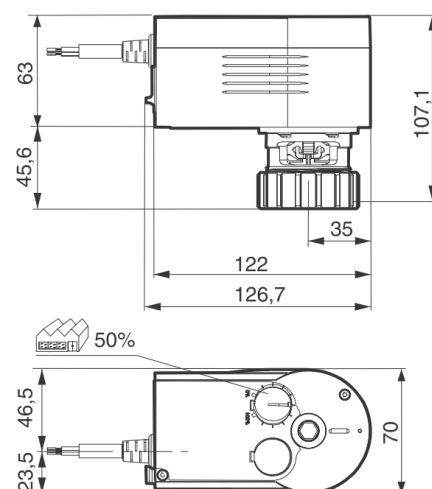


M.17.120

Stellmotor M.17.120 für alle elfero Ventile Typ Y.V3AGxxx (mit Adapter M.17.AG) und Y.V3Gxxx (mit Adapter M.17.G). Energieeffizienter Betrieb dank automatischer, drehmomentabhängiger Abschaltung.

Schubkraft	500 N
Laufzeit	120 Sekunden
Speisespannung	230 V~ ± 15%, 50...60 Hz
Leistungsaufnahme	2,0 W 4,0 VA
Regelung	2-Punkt oder 3-Punkt
Synchronmotor	mit Ansteuerungselektronik und zeitabhängiger Abschaltung
Getriebe	wartungsfrei
Not-Handbedienung	mit 6-Kant-Schlüssel
Schutzgrad	IP 54 nach EN 60529 (waagrechte Montage)
Schutzklasse	II nach IEC 60730
Medium	max. 100 °C
Umgebung	-10...55 °C
	5...95 %rF (ohne Kondensation)
Gewicht	0,7 kg
min. Ansprechzeit	200 ms



Energieeffizienz und Materialschutz:

In den Endstellungen (Anschlag im Ventil oder Erreichen des maximalen Hubes) oder bei Überlastung spricht die Magnetkupplung an. Das Stellsignal wird mittels der Abschaltel Elektronik nach 3 Minuten, bzw. 60 Sekunden (F100) abgeschaltet.

Projektierungs- und Montagehinweise

- Das Eindringen von Kondensat, Tropfwasser usw. entlang der Ventilschindel in den Antrieb ist zu verhindern. Hängende Lage (Überkopfmontage) nicht zulässig
- Die Montage Antrieb / Ventil wird durch Aufstecken und Anziehen der Überwurfmutter ohne weitere Justierung durchgeführt. Es darf kein Werkzeug verwendet werden.
- Auslieferungszustand in Mittelstellung
- Das Konzept Synchronmotor mit Magnetkupplung gewährleistet den Parallellauf mehrerer Ventilantriebe desselben Typs
- Montage im Freien nur mit zusätzlichem Schutz gegen Witterungseinflüsse
- Das Gehäuse darf nicht geöffnet werden
- Achtung: Montagevorschrift beachten!

Zubehör

- Hilfsumschaltkontakt (max. 230 V VAC, Strom min. 20 mA bei 20 V)
- Potentiometer (nicht in Kombination mit Hilfsumschaltkontakt!)
- Diverse Adapter für Fremdventile (Siemens, Honeywell, Johnson Controls, Sauter)

Not-Handbedienung

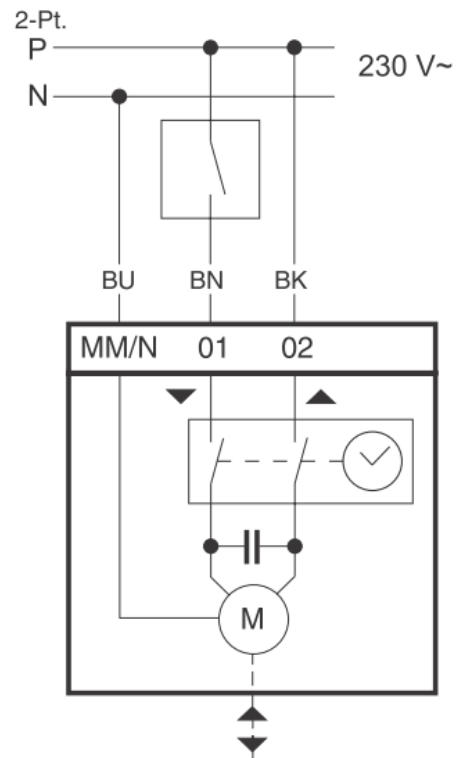
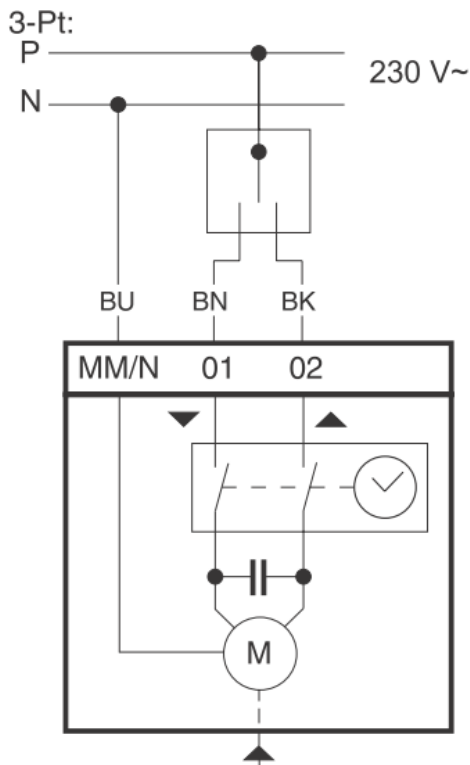
- Die Handverstellung erfolgt durch Ausrasten des Getriebes (Schiebeschalter neben dem Anschlusskabel) und gleichzeitiges Drehen mittels 6-Kant-Schlüssel im Einsatz am oberen Teil des Antriebes.
- Achtung: Nach der Handverstellung Schiebeschalter wieder zurückstellen.

Hubrichtung bei 3-Punkt Regelung:

- Die Kupplungsstange fährt aus und das Ventil öffnet, wenn der Antrieb über das blaue (MM/N) und braune (01) Kabel an Spannung gelegt ist.
- Die Kupplungsstange fährt ein und das Ventil schliesst, wenn der Antrieb über das blaue (MM/N) und schwarze (02) Kabel an Spannung gelegt ist.
- Änderung der Hubrichtung bei 3-Punkt Regelung durch Vertauschen der Anschlüsse

Hubrichtung bei 2-Punkt Regelung:

- Das schwarze Kabel (02) ist immer unter Spannung
- Der Antrieb fährt aus und das Ventil öffnet, wenn über das blaue (MM/N) und braune (01) Kabel an Spannung gelegt ist
- Der Antrieb fährt ein und das Ventil schliesst, wenn das blaue (MM/N) Kabel an Spannung gelegt ist, und das braune (01) Kabel nicht an Spannung gelegt ist



BU	BN	BK
blau	braun	schwarz
bleu	brun	noir
blue	brown	black
azzurro	marrone	nero